



Iglesia y Escuela. Fachada principal.

VIVIENDAS PROTEGIDAS EN PUERTO DE SANTA MARIA (CADIZ)

El número total de viviendas proyectadas es de 153, de las cuales 117 son de una planta y 36 de dos. Estas viviendas se agrupan en cuatro bloques o manzanas, designados en los planos con las letras A, B, C y D, correspondiendo al primero 38 viviendas, 57 al segundo, 34 al tercero y 24 al cuarto.

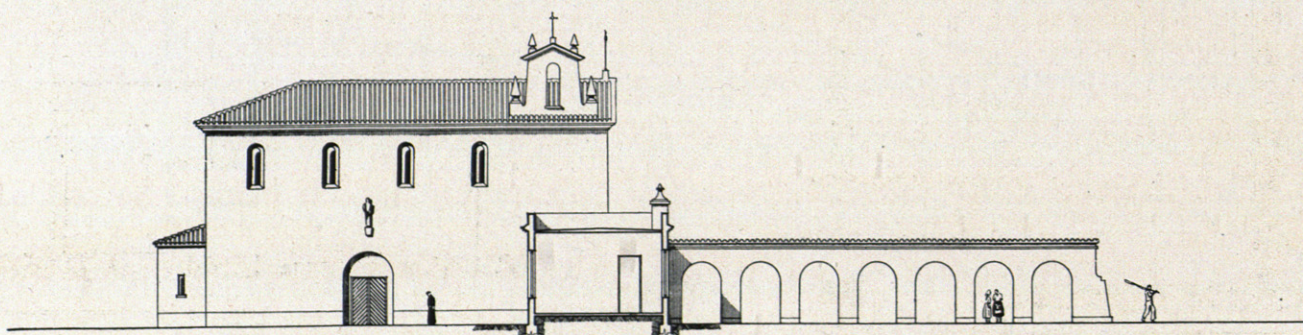
Los tipos de viviendas son tres, llamados X, Y y Z. Los dos primeros son de una planta y con una superficie de 59,42 metros cuadrados, constando de un porche, vestíbulo, W. C.-ducha, cocina-comedor y tres dormitorios de dos camas. La única variante de estos dos tipos consiste en la forma distinta de estar acopladas las piezas con objeto de orientarlas con arreglo a las normas dadas por el Instituto Nacional de la Vivienda.

El tipo Z consta de dos plantas, siendo su superficie por metro cuadrado y planta de 97,44 metros cua-

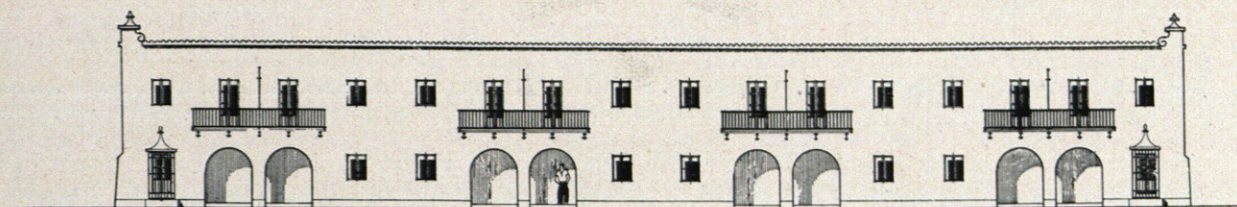
drados. La planta baja se compone de porche, comedor-sala, cocina, despacho, W. C.-ducha y despensa; la planta superior está formada por tres dormitorios de dos camas, uno de una cama y trastero. Este tipo se ha hecho de mayor amplitud con objeto de que pueda servir a familias de mayor número de hijos o familiares y a patronos de pequeñas embarcaciones.

Además de la vivienda mencionada, se proyecta una capilla y dos escuelas unitarias, una para niños y otra para niñas, con sus correspondientes campos de juegos; estos edificios públicos, junto con unos porches, se disponen en un solo bloque, formando una plaza que puede considerarse como el centro cívico de la barriada.

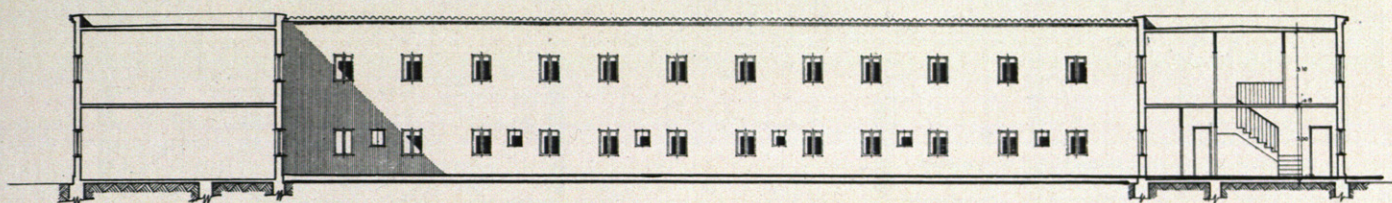
El valor de la construcción en los tipos X e Y es de 18.182,52 pesetas por vivienda; en el tipo Z, 29.816,64, y el de la iglesia, 98.112,20 pesetas.



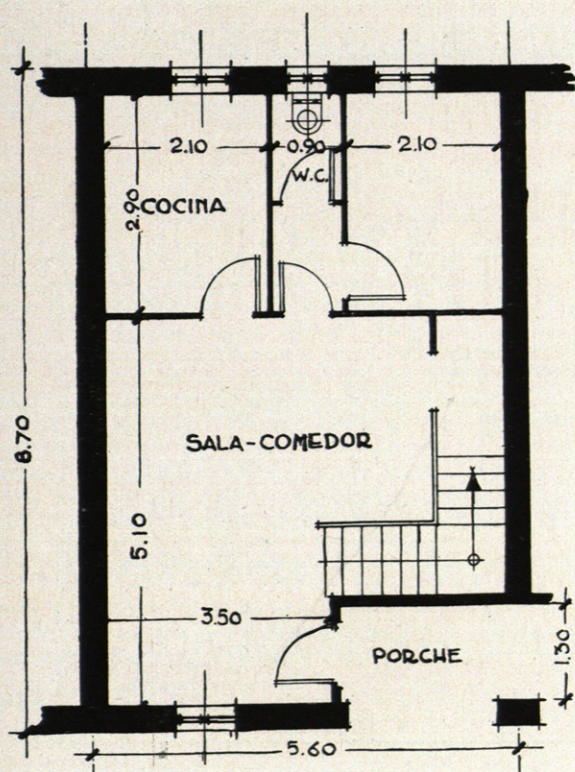
Iglesia y Escuela. Fachada lateral.



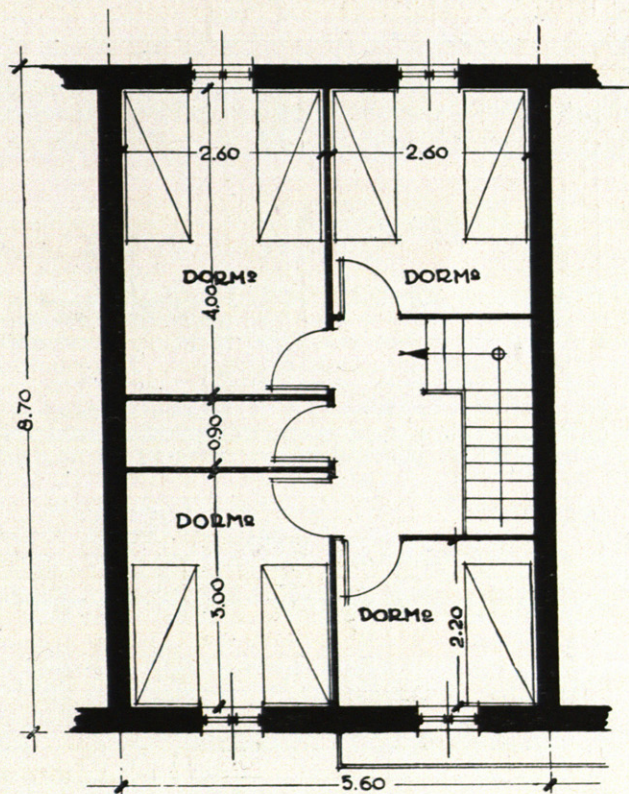
Alzada anterior.



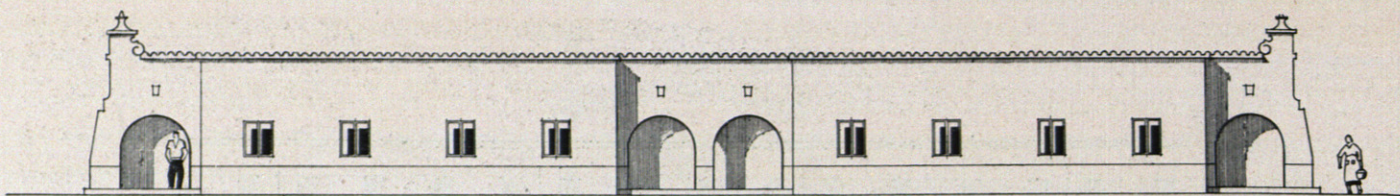
Alzado posterior y sección.



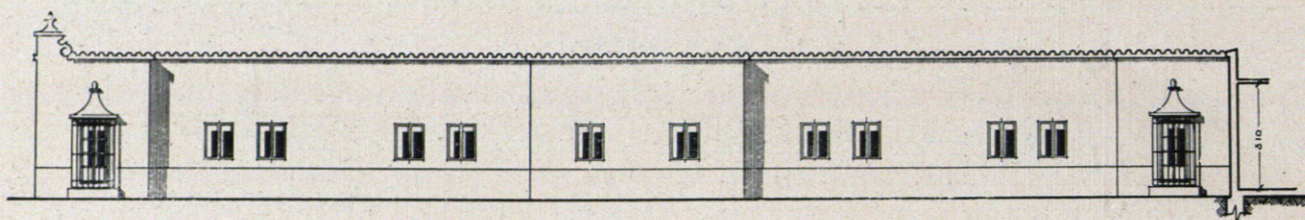
Planta baja.



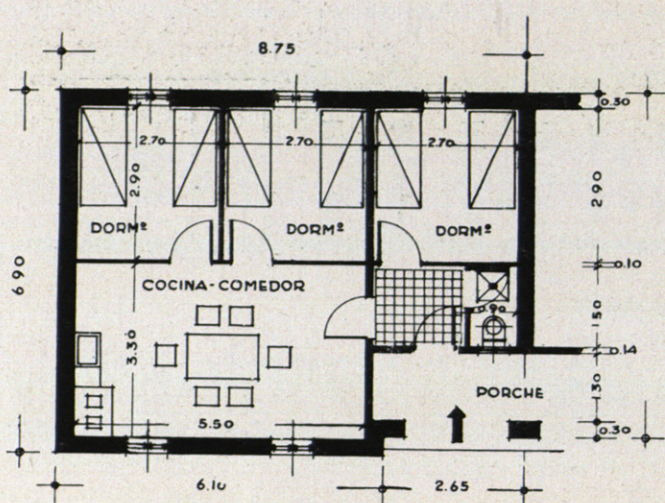
Planta primera.



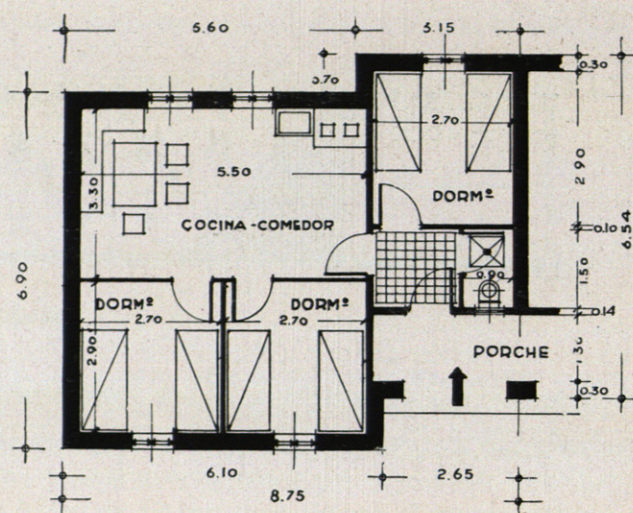
Alzado anterior.



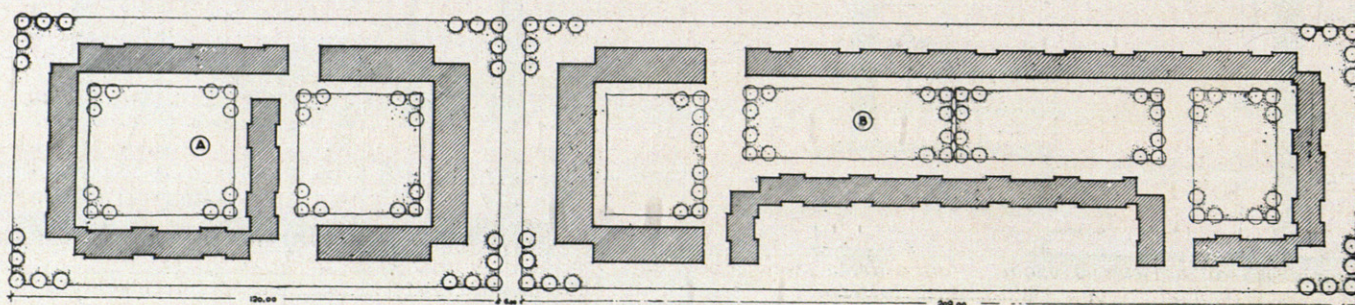
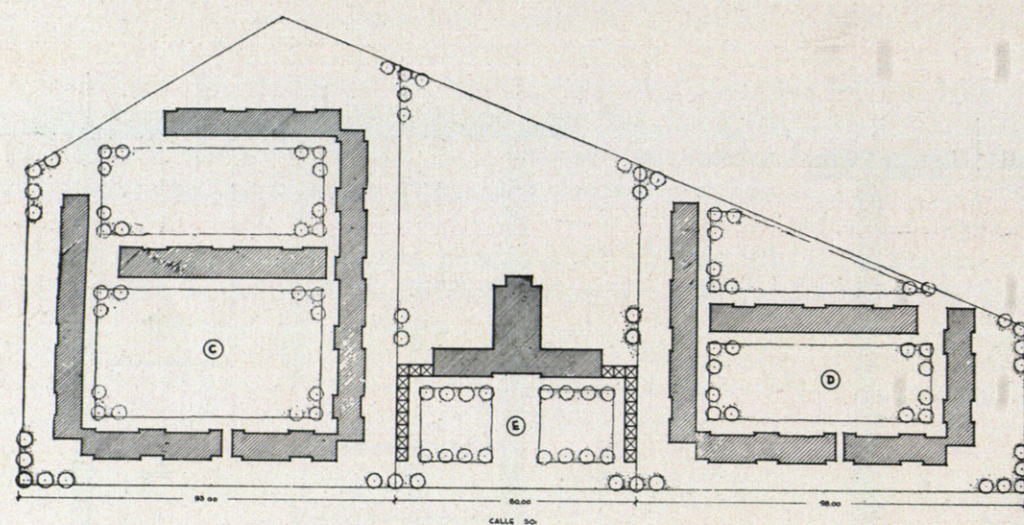
Alzado posterior.



Planta tipo X.



Planta tipo Y.



Zona de conjunto.