

Escuelas en Fuencarral

Arquitecto: Rodolfo García Pablos

El poblado denominado Fuencarral "B", construido por la Comisaría de Urbanismo de Madrid en colaboración con el Instituto Nacional de la Vivienda, comprende 532 viviendas, con una población de 2.660 habitantes. El censo escolar se calcula en 400 niños y niñas, incluyendo en esta cifra los párvulos, los escolares maternos e incluso los alumnos clasificados como de Iniciación Profesional. Considerando la capacidad de la clase para 40 alumnos, el número de aulas necesarias para albergar la población escolar completa sería de 10 aulas.

Teniendo en cuenta la forma algaada del poblado y las reservas del suelo que se precisan, hemos creído conveniente adoptar un sistema totalmente separativo para ambos sexos, situando el grupo escolar de niñas en la zona más próxima a Fuencarral y el de niños en el sector opuesto a éste.

Al primero de estos grupos se ha agregado la unidad de párvulos y maternos, y al grupo escolar de niños las clases destinadas a Iniciación Profesional.

Tanto en la situación de ambos grupos escolares como en su composición, se ha tenido muy presente la armonía necesaria con el poblado al que sirven. Su arqui-

tectura es eminentemente funcional sumamente sencilla y limpia, estableciéndose una escala claramente infantil.

Los espacios libres son muy generosos; desde luego, superiores a las normas vigentes: 6 m² por alumno.

GRUPO ESCOLAR DE NIÑAS.—Características:

Número de clases de edad escolar normal..... 4

Número de clases especiales (párvulos y maternos). 2

Locales complementarios en la unidad de párvulos y maternos, salas, de reposo, vigilancia, galería y aseos.

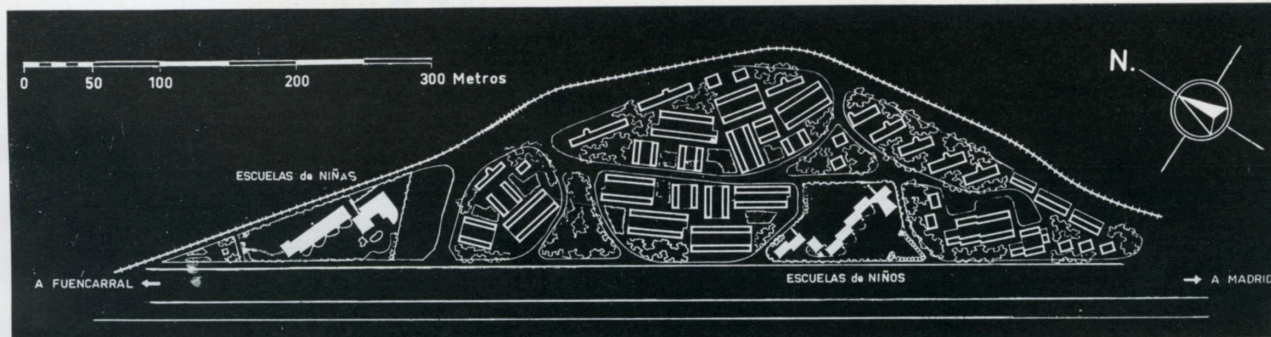
Dirección y vivienda del conserje, en planta alta.

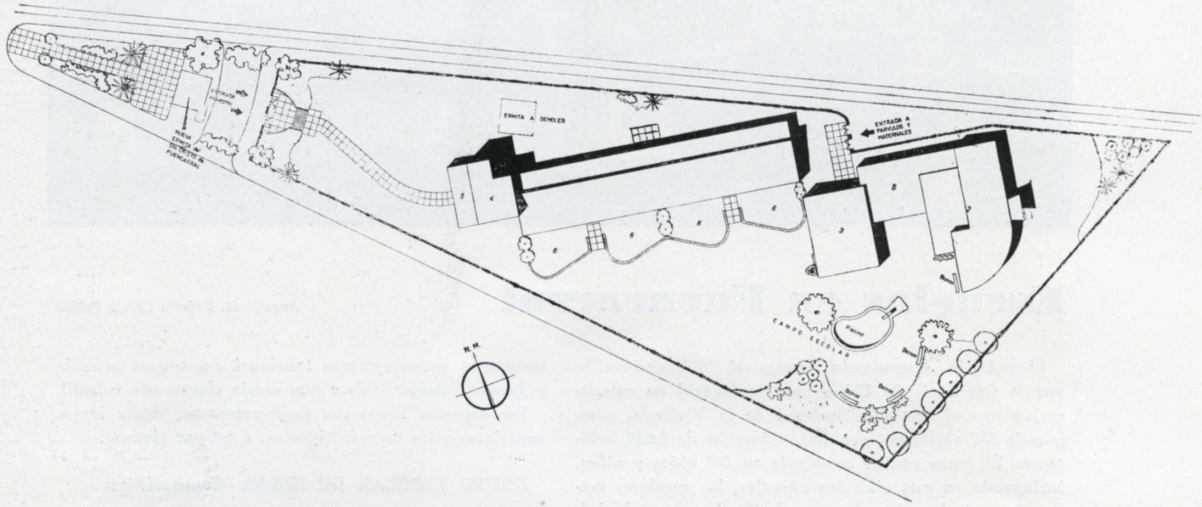
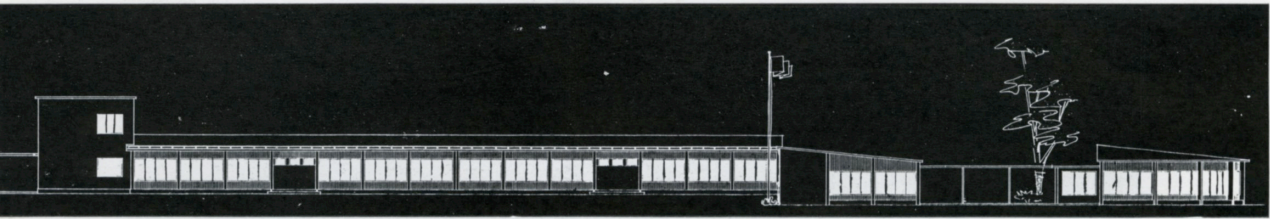
Elementos especiales: cuatro clases al aire libre y recreo cubierto.

Dimensiones de las clases: 9 m. × 6 m. = 54 m². Corresponde por alumno, 1,32 m². Sistema de iluminación bilateral.

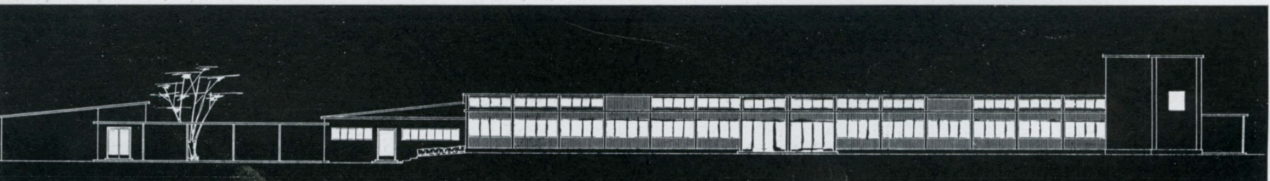
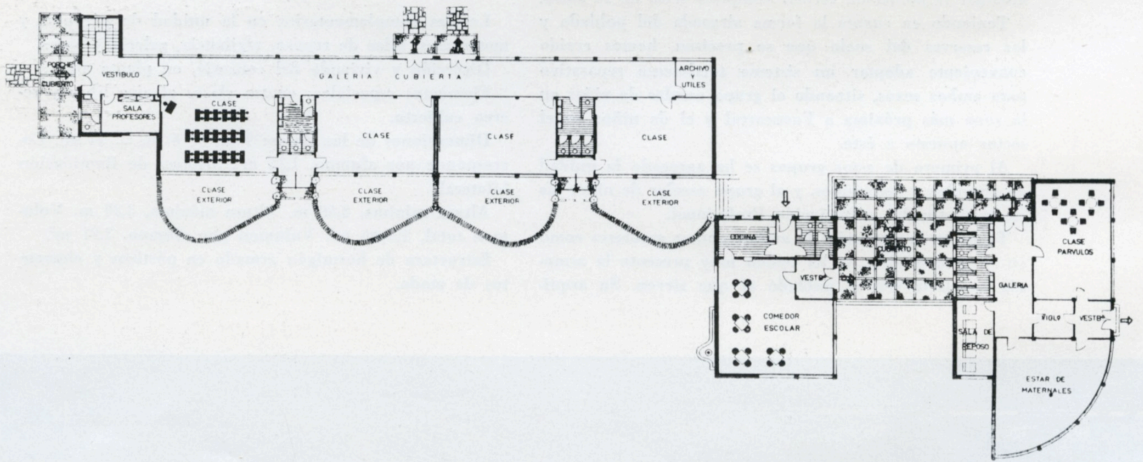
Altura mínima, 2,60 m. Altura máxima, 3,20 m. Volumen total, 156,60 m³. Volumen por alumno, 3,91 m³.

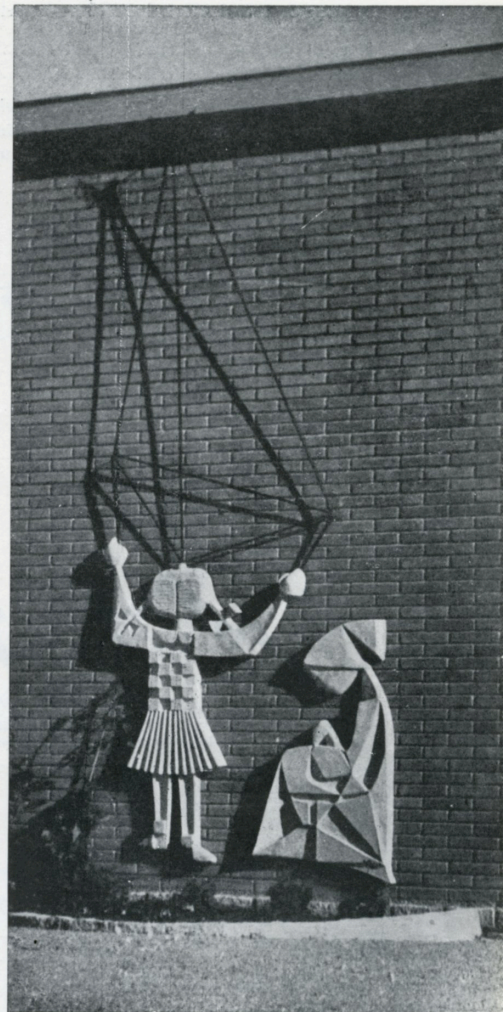
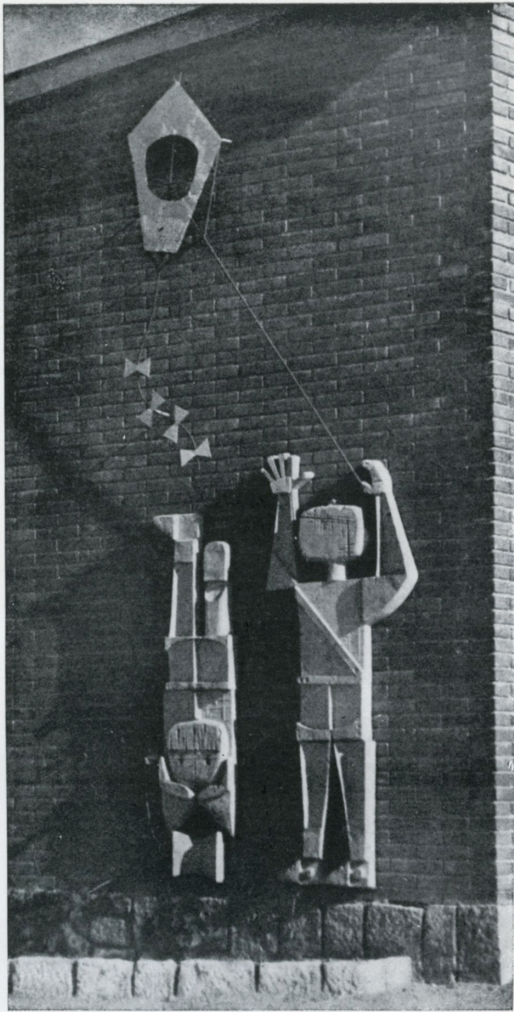
Estructura de hormigón armado en pórticos y elementos de atado.





Escuela de niñas. Planta de conjunto y detalle de distribución.



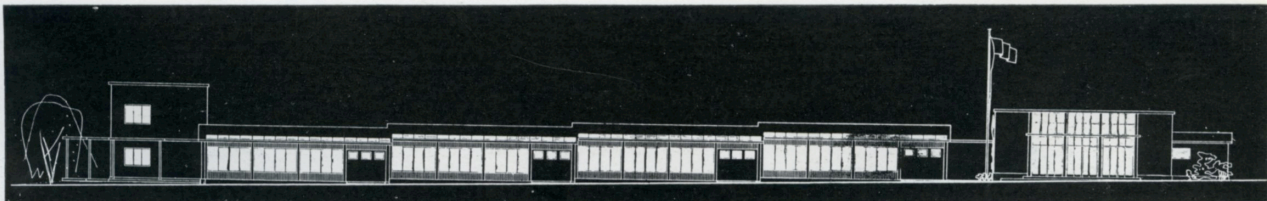


Detalle de los motivos escultóricos en las escuelas de niños y niñas. Escultor, José Luis Sánchez.

Fábrica de ladrillo visto.

Viseras y parasoles de hormigón prefabricado. Cubiertas a un agua con hormigón aligerado y baldosín cata-

lán. Calefacción de agua caliente por convectores. Motivo escultórico de cemento armado del escultor José Luis Sánchez.



GRUPO ESCOLAR DE NIÑOS.—Características:

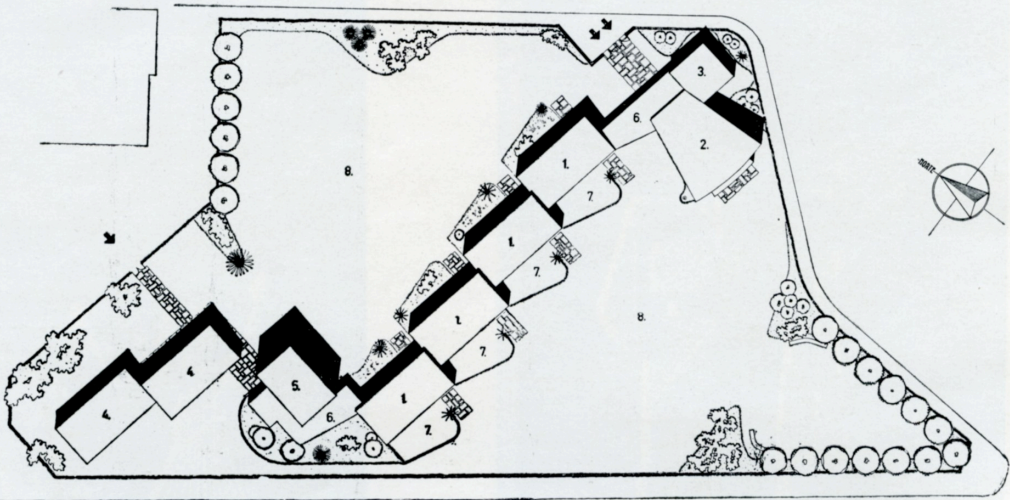
Número de clases de edad normal	2
Número de clases especiales	2

Para Iniciación Profesional, cantina escolar en unidad independiente formada por comedor, cocina, despensas, carbonera y aseos. El comedor puede funcionar como salón de actos y cine.

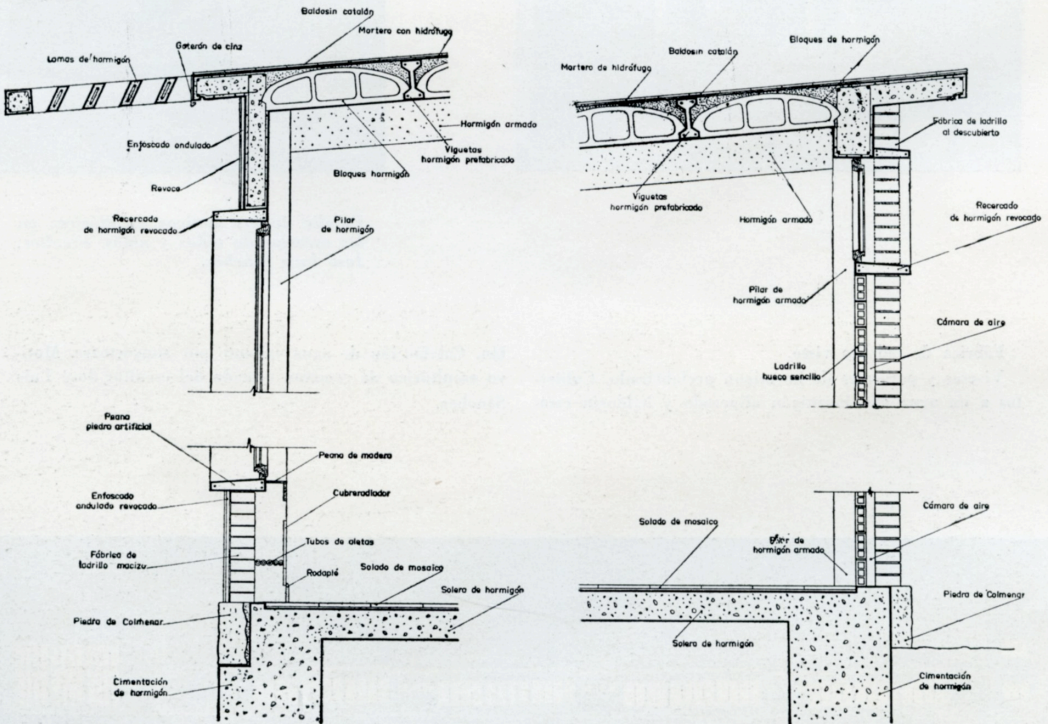
Pabellón de Dirección en unidad independiente en dos alturas, la baja para Dirección y Administración y la alta para vivienda del conserje.

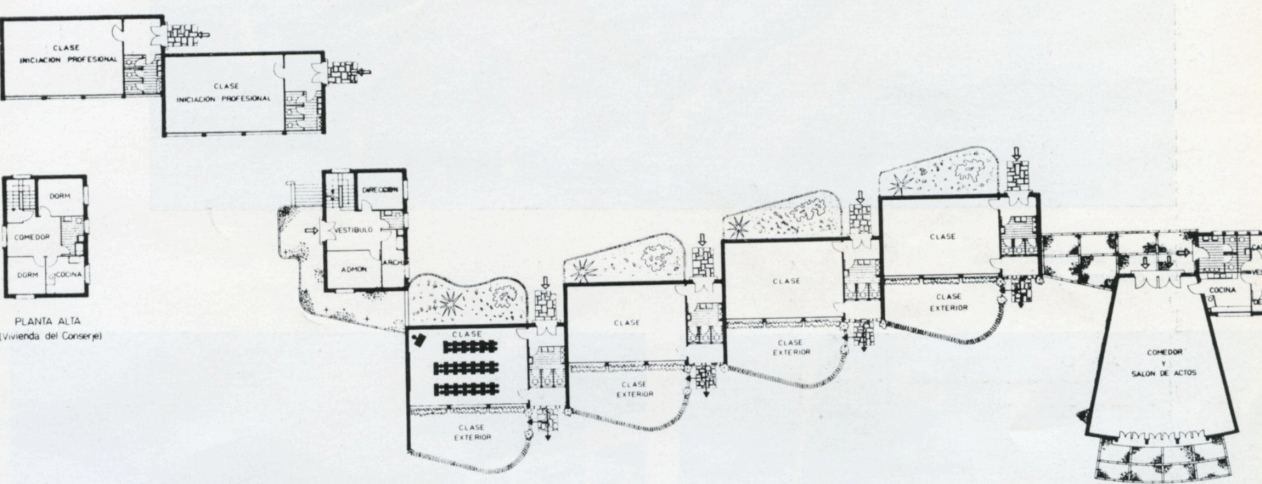
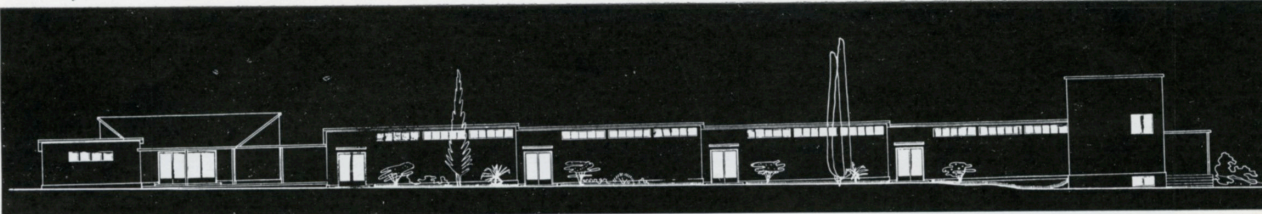
Disposición escalonada para lograr la protección del Poniente.

Características de las clases: iguales que el grupo de niñas.

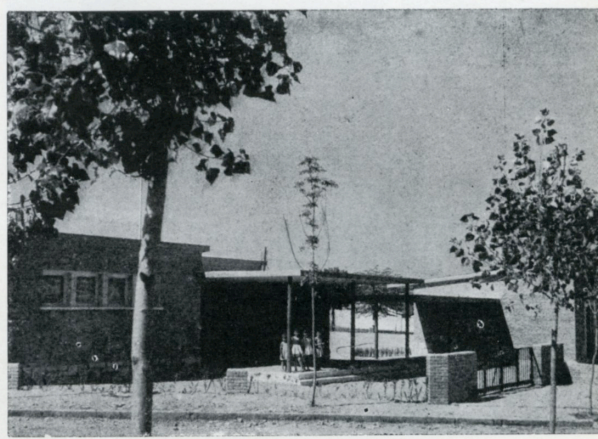
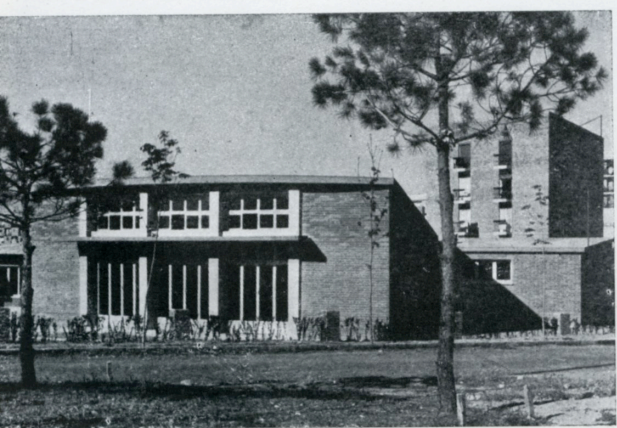


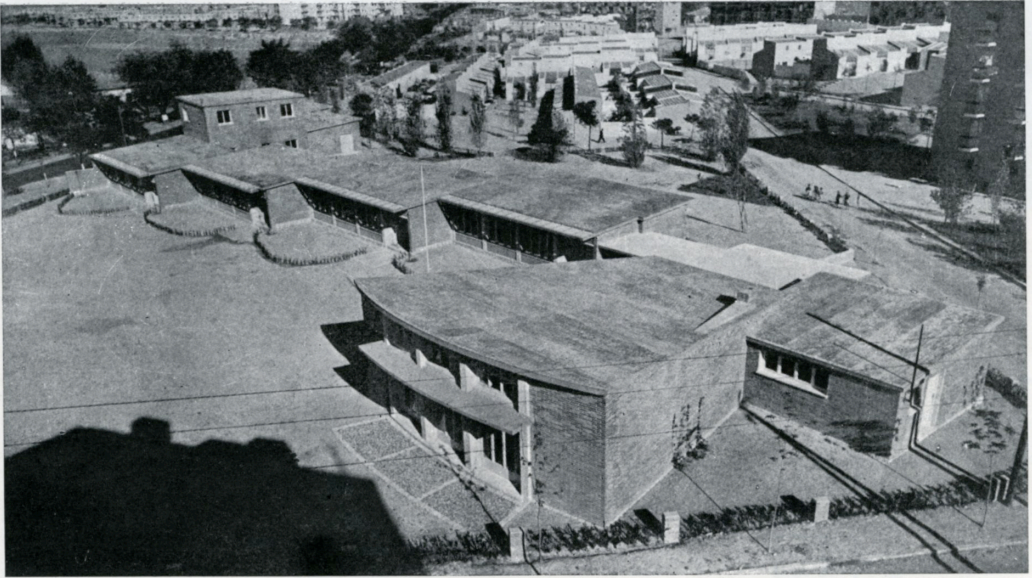
Detalles constructivos.





Planta de distribución de las escuelas de niños y aspectos del exterior.





Escuela de niños. Vista de conjunto y detalles.

