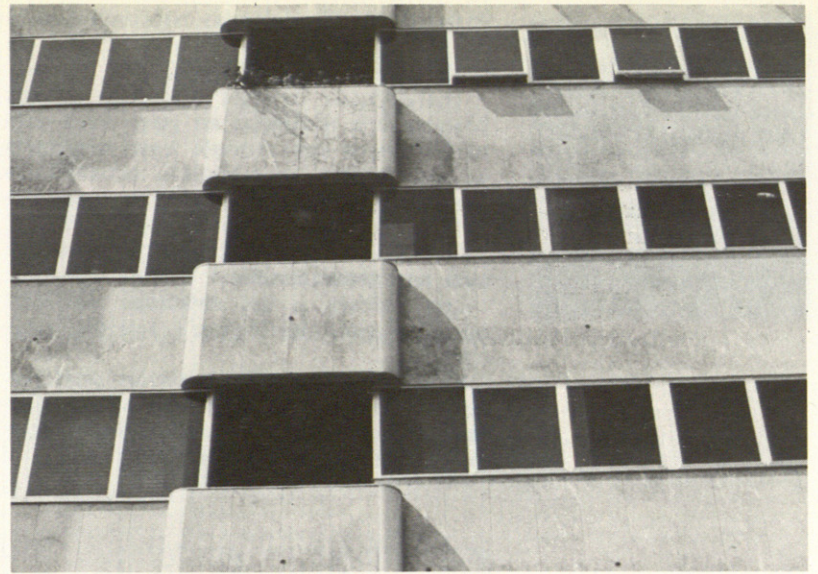


**Edificio  
de viviendas.  
Santiago**

Rafael Baltar  
J. A. Bartolomé

Proyecto: 1970  
Ejecución: 1972



Solar entre medianeras.

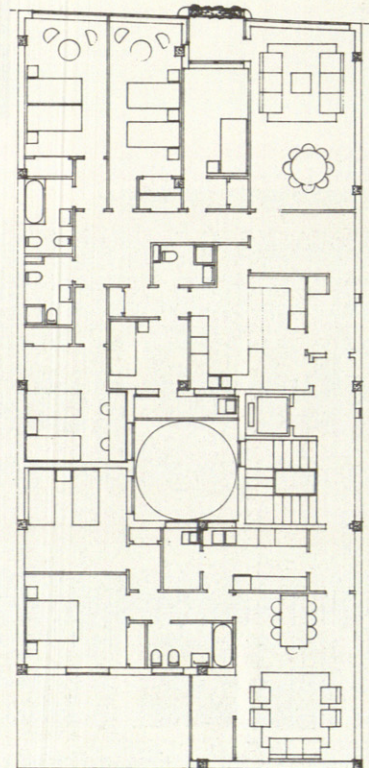
Viviendas iguales. En planta, una vivienda a fachada de 170 m<sup>2</sup> y otra, o posible despacho, de 80 m<sup>2</sup> a patio. El ático, en fachada es una vivienda de 130 m<sup>2</sup>.

Estructura de hormigón armado.

Tratamiento de fachada en mármol rojo grisáceo.

Carpintería de aluminio proyectante deslizable.

Servicio de calefacción centralizado.



*Planta tipo*

