

Vivienda unifamiliar en Vivero

Andrés Reboredo

Proyecto: 1976

Este proyecto responde a un tipo de encargo muy frecuente en Galicia que presenta las siguientes características:

Implantación sobre una parcela muy reducida (un ferrado equivalente a 400 ó 600 m², según la comarca).

Bajo costo de la edificación, que habitualmente se suele traducir en una reducción de la superficie construida en contradicción con el programa de la vivienda.

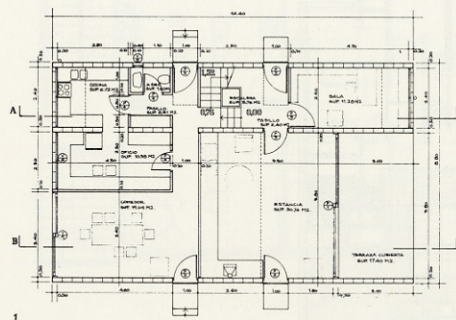
Ruptura formal con la imagen de la vivienda tradicional rural asimilada a la representación del atraso económico y la dependencia cultural que se ha vivido.

Utilización del sistema de autoconstrucción o, en el mejor de los casos, su realización por un contratista de muy escasos medios y deficiente formación profesional.

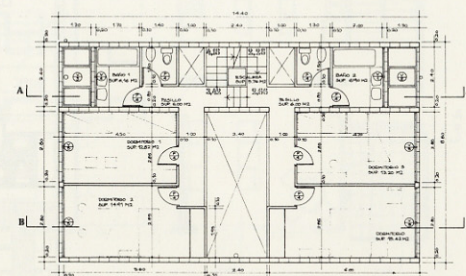
En estas circunstancias se planteó el proyecto en términos simples en cuanto a su ejecución y empleo de materiales.

La agrupación de espacios se ordena a partir de la pared sirviente que alberga las dependencias con instalaciones y la comunicación vertical de la casa.

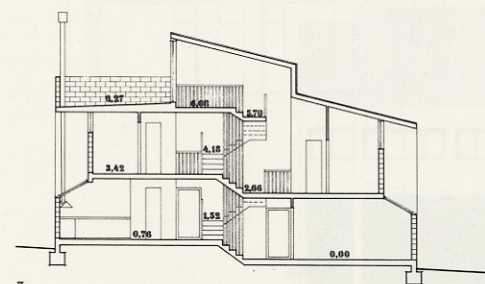
El patio interior central está rematado por un lucernario, y con él pretende llevar la atención de sus usuarios hacia el interior, como respuesta a un entorno que día a día pierde interés.



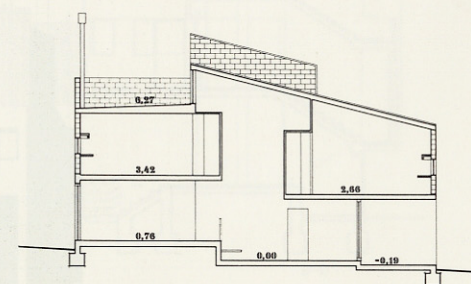
1



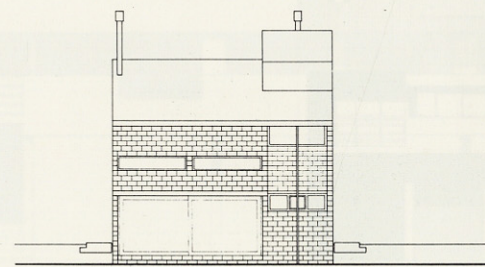
2



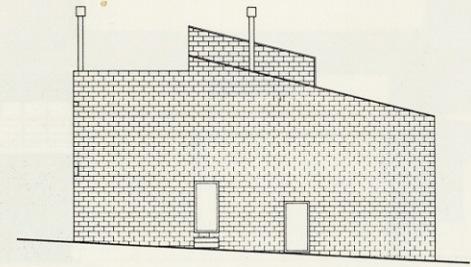
3



4



5



6

1. Planta baja

2. Planta piso

3. Sección A-A

4. Sección B-B

5. Alzado principal

6. Alzado lateral izquierdo